


Comment s'inscrire en doctorat à l'université d'Aix-Marseille


 2023 / 2024

La procédure d'inscription en doctorat est à présent totalement dématérialisée:



Pour entamer la procédure, quelle que soit l'année de thèse, rendez-vous sur le portail ADUM.




 Toutes les informations nécessaires à la demande et à son instruction seront sur le profil ADUM du doctorant.

 La demande d'inscription sera visée et validée par les directeurs de thèse, d'unité de recherche et de l'école doctorale via cette interface internet.

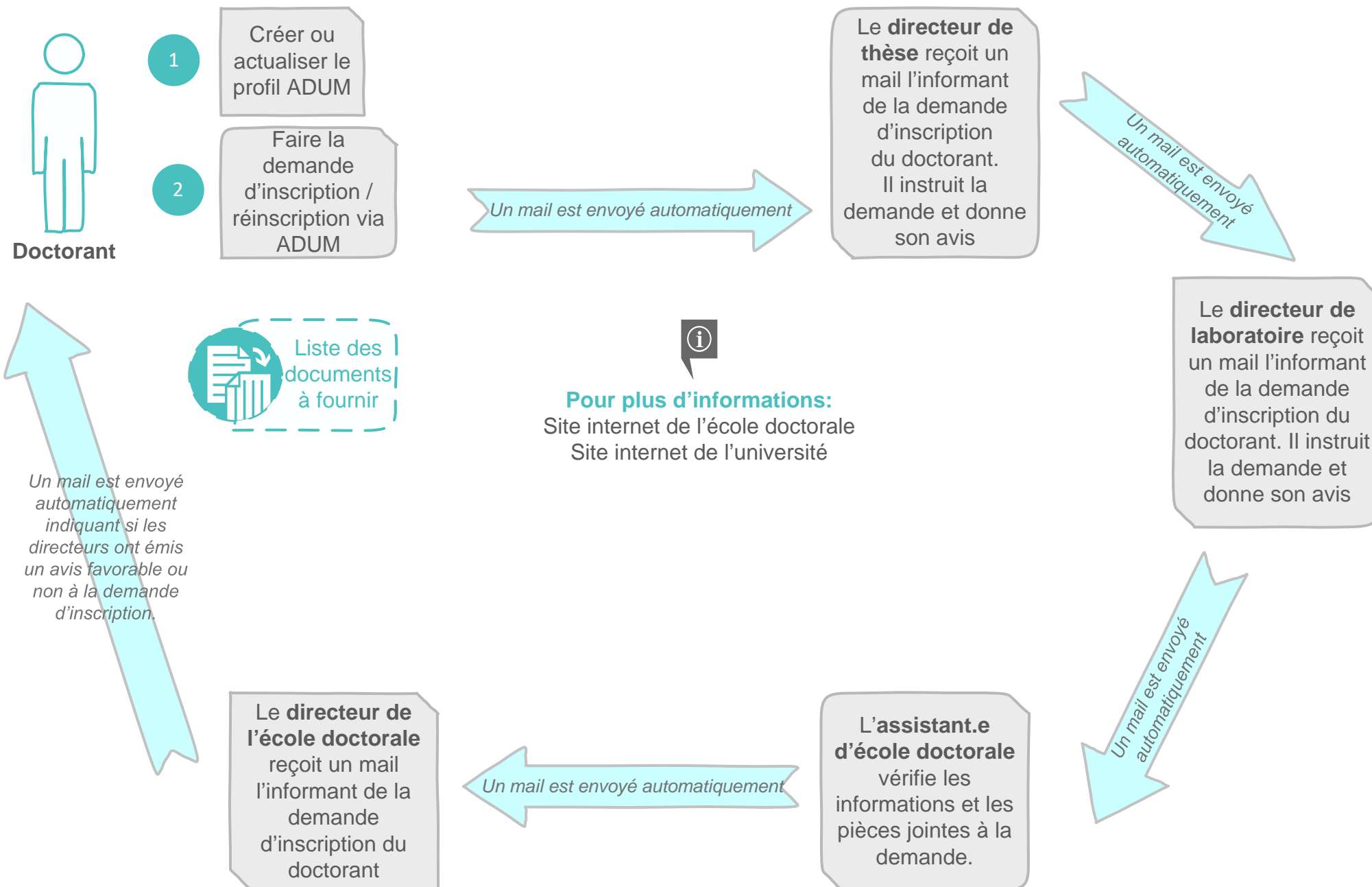
L'inscription se réalise toujours en deux étapes:

-  **INSCRIPTION PEDAGOGIQUE**
= auprès de l'école doctorale => via ADUM
-  **INSCRIPTION ADMINISTRATIVE**
= auprès du service de scolarité => via IA web
(ou par l'ENT si inscrit l'année précédente en IA web)

 La transmission des informations et des documents se fait en ligne et éventuellement par mail.

1ère étape: INSCRIPTION PEDAGOGIQUE

Comment s'inscrire en doctorat ?

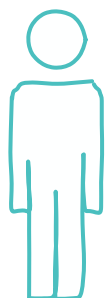




INSCRIPTION ADMINISTRATIVE EN LIGNE



3 cas de figures => 3 modalités



Doctorant

3

S'acquitter de la CVEC & télécharger l'attestation.

4

Procéder à l'inscription administrative

J'ai déjà été inscrit à AMU par IA web

Connexion sur l'ENT par les identifiants @etu.univ-amu.fr

J'étais inscrit à AMU l'année dernière avec un dossier papier

Connexion à l'IA web

J'étais inscrit dans une autre université l'année dernière

Je prends rendez-vous avec le service de scolarité via ERIS